



КАТАЛОГ ПРОДУКЦИИ

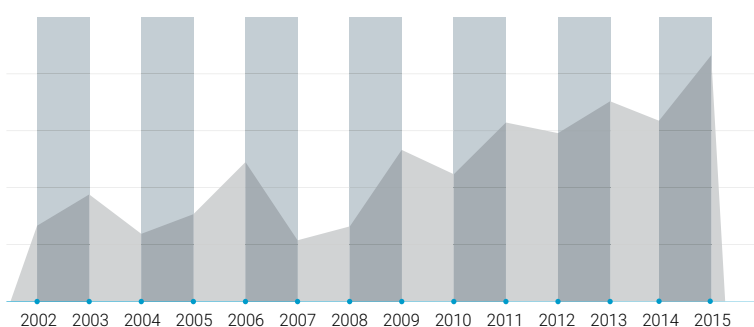
ИССЛЕДОВАНИЕ ПРОИЗВОДСТВО ПРОДВИЖЕНИЕ



14 мая 2010 года Группа Компаний VMPAUTO вступила в крупнейшую Ассоциацию производителей пластичных смазок NLGI (National Lubricating Grease Institute, www.nlgi.org)

В списке российских производителей ГК VMPAUTO стала первой организацией, качество продукции которой было признано мировыми экспертами от NLGI.

РОСТ КОМПАНИИ



НАШИ ПАРТНЕРЫ:

БелАЗ, КАМАЗ, ГАЗ, КААЗ-поставщик ПАЗ, ЛИАЗ, КАВЗ, ГолАЗ, Ковдорский ГОК, ТОНАР, VOLAT.

ПРОИЗВЕЛИ



2002	90 тонн
2015	1000 тонн

КОЛ-ВО ВЫПУЩЕННОЙ ПРОДУКЦИИ



2002	27 наименований
2015	226 наименований

СОТРУДНИКИ



2002	36 человек
2015	107 человек

СМАЗКИ – НАША ПРОФЕССИЯ



Без смазочных материалов жизнь стала бы просто невозможной. Вокруг нас все катится, крутится и скользит. Мы видим свою миссию в том, чтобы создавать смазки, продлевающие жизнь механизмов и снижающие затраты на их содержание.

Кузьмин Василий Николаевич

Кандидат технических наук
Директор ООО «ВМПАВТО»

Экономический эффект от внедрения смазки МС 1000 всего лишь на одном транспортном предприятии Санкт - Петербурга составил 380 000 рублей за первые 6 месяцев 2013 года за счет увеличения ресурса работы подшипников, и это несмотря на относительно высокую стоимость смазки.

В 2012 году мы создали смазку для суппортов МС 1600, которая сокращает тормозной путь. Это уникальный продукт, не имеющий мировых аналогов. Она не горит, не замерзает и сохраняет пластичность, за счет этого достигается высокая скорость реагирования и равномерность усилий тормозной системы. Итог - выигрыш тормозного пути от 1 до 5 м в зависимости от массы и скорости движения автомобиля.

Смазка Шрус МС Х5 способна в несколько раз продлить срок службы даже дешевых

китайских изделий. ШРУС МС Х5 - это смазка, которая лечит и защищает ШРУС даже при разрыве пыльника. Идеология смазки пришла из области тоннелестроения, где механизмы работают в условиях запыленности и высоких нагрузок.

Но наша главная ценность – это уникальные специалисты. Именно они создают составы, технологии и оборудование. Треть сотрудников нашей компании – это исследователи.

Мы работаем с такими секторами экономики как автосборочные предприятия, теплоэнергетический комплекс, строительная индустрия, пищевая промышленность.

Мы готовы разработать и изготовить смазку с необходимыми именно вам свойствами и под вашей торговой маркой.

Приглашаем к партнерству!

ПРОИЗВОДСТВО + НАУКА = ИННОВАЦИИ



Со дня создания компания ориентировалась на разработку и производство только оригинальной продукции. Так появилась потребность в собственных лабораториях, современном производстве и команде квалифицированных специалистов.

Сотрудниками научного отдела были освоены десятки методик испытаний, которые позволяют контролировать качество и разрабатывать новую продукцию.

В лабораториях компании установлено более 20 приборов различного профиля. Объем ежегодного пополнения и модернизации составляет 2-3 единицы оборудования.

27 февраля 2014 г в лаборатории научного отдела введен в эксплуатацию один из лучших приборов в своем классе – современный реометр Anton Paar MCR 102.

Среди всех компаний-разработчиков и производителей пластичных смазок в мире подобными лабораториями обла-

дают не более десяти компаний (анализ статей журнала NLGI Spokesman за 1999-2013 гг).

Каждые полгода лаборатория выпускает новый продукт, а ежегодный прирост оборота компании составляет от 10 до 20 %. в 2013 году было отгружено более 1000 тонн продукции.

Компания нацелена не только на создание новой продукции, но и на технологиях для ее производства, включая нестандартное оборудование и системы управления. Так при создании установки по синтезу пластичных смазок мы использовали передовые технологии из Германии, Америки и России. Участок был введен в эксплуатацию за 11 месяцев от начала проектирования.

Фасовочная машина собственного изобретения «Комар-3» позволяет фасовать и наносить любую необходимую клиентам информацию на стик-пакеты с различными высоковязкими продуктами массой от 5 до 1000 г.





до **5 РАЗ**
продлевает
срок службы
подшипников

МС 1000

МЕТАЛЛОПЛАКИРУЮЩАЯ СМАЗКА



МС 1000 – это смазка, которая позволяет экономить за счет увеличения ресурса подшипников и межсервисного пробега. Для того, чтобы понять принцип ее действия, надо знать, что такое металлоплакирование.

{ Металлоплакирование – это процесс формирования металлических пленок на поверхности детали под действием температуры и давления. }

А формируются эти слои из микрочастиц мягких металлов, содержащихся в смазке. За счет этого скорость изнашивания детали уменьшается на порядок. Правда есть ограничение: такие смазки не могут использоваться в высокооборотных и игольчатых подшипниках, зато в подшипниках ступиц и крестовинах МС 1000 работает идеально.

КЛАССИФИКАЦИЯ ПО DIN 51502/ DIN 51825 KPF 3 N-40,
ISO-L-XDCIB 3 ПО ISO 6743-9,
Сертифицирована по ASTM D4950 как универсальная
смазка для всех видов транспортных средств



ТУ 0254-003-45540231-99

ПРЕИМУЩЕСТВА:

- Смазка является универсальной и может заменить десятки различных смазок с рабочим диапазоном температур от -40 °С до +140 °С. Основной экономический эффект достигается за счет увеличения межсервисного пробега.

ПРОМЫШЛЕННОЕ ВНЕДРЕНИЕ:

ОАО КАМАЗ, ОАО ЛИАЗ, ОАО БЕЛМАГ, ОАО РИАТ, ОАО ТОНАР,
LINCOLN, ОАО РУСАК, ОАО ОМЗ.

ПОДШИПНИК АВТОБУСА ИКАРУС-280.33 ПОСЛЕ ИСПОЛЬЗОВАНИЯ СМАЗОК:

Экономический эффект на автопарк в 100 автобусов - более 1 000 000 руб. за три года эксплуатации.

За 5 лет реализовано 260 000 стик-пакетов со смазкой МС 1000, которые вошли в ремкомплекты ступиц различных производителей. Это значит, что по России 260 000 автомобилей, водители которых забыли, что такое регулировка осевого зазора подшипников ступицы и замена смазки в ней.



Пробег 65 000 км
ЛИТОЛ-24



Пробег 370 000 км
МС 1000

(без добавления и замены в процессе эксплуатации)



КААЗ



ПАЗ

«...В изделиях производства ОАО КААЗ, оси передние и задние мосты, применяется смазка МС 1000. Прошу учесть изложенное при проведении гарантийного и сервисного обслуживания». Главный конструктор Алешкин В.И.

«...За один и тот же период 2012 и 2013 годов... расходы на закупку ступичных подшипников сократились в 4.12 раза».



БелАЗ

Только одна покрышка этого гиганта весит 5 тонн и выдерживает нагрузку в 100 тонн

С 2011 года завод БелАЗ использует МС 1000 в качестве основной смазки подшипника ступицы для самосвалов грузоподъемностью 320 и 360 тонн. Ее применение увеличивает ресурс поворотного узла БелАЗа более чем в 3 раза.

МС 1510 BLUE

ВЫСОКОТЕМПЕРАТУРНАЯ СМАЗКА



По данным Ассоциации Международных Автомобильных Перевозчиков (АС-МАП), за последние 20 лет средняя грузоподъемность автопоездов увеличилась на 9 тонн, а скорость движения возросла на 15 км/час. Смазки с простым литиевым загустителем перестали устраивать конструкторов и инженеров. Интенсивность и ужесточение режимов использования техники ставили задачу создания многоцелевых пластичных смазок с высокой рабочей температурой. Вместе с тем, смазка должна быть доступна широкому кругу потребителей. И эта труднейшая задача была решена специалистами НТО ВМПАВТО. Создана противозадирная EP смазка на основе литиевого комплексного загустителя с уникальной температурой каплепадения 350 °С.

КЛАССИФИКАЦИЯ ПО DIN 51 502/ DIN 51825 KP2/3 R -40
ТУ 0254-029-45540231-2008

ПРЕИМУЩЕСТВА:

- Не вытекает из узла трения при высоких нагрузках и температурах (до 180 °С)

ПРИМЕНЕНИЕ:

Предназначена для подшипников ступиц тяжелых грузовиков, тяжело нагруженных подшипников электродвигателей, компонентов шасси, крестовин карданов, подшипников скольжения.



t каплепадения
350°C

В лаборатории смазка МС 1510 blue прошла испытание в поистине адских условиях. При 180°C и нагрузке 50 000 кг/см² подшипник проработал время, соответствующее пробегу 500 000 км.

При торможении груженой фуры тормозные диски и подшипники могут разогреться до сотен градусов.



ПРОЙДИТЕ ТЕСТ



Нижнекамскшина

Из письма Технического директора Завода грузовых шин «Нижнекамскшина»: «...переход на смазку МС 1510 BLUE позволил значительно сократить простои в ремонте такого оборудования, как форматоры-вулканизаторы шин и вулканизаторы камер...»



Сясьский ЦБК

Из письма Гл.механика Сясьского ЦБК: «...для смазывания подшипников скольжения сушильных цилиндров пресспатов применена смазка МС 1510 BLUE. Она оказалась ничуть не хуже импортных аналогов и при этом ниже по цене».



ТОНАР

Из письма главного конструктора МЗ ТОНАР: «Для смазки подшипников ступиц и опор разжимного кулака осей полуприцепов ТОНАР с марта 2012 применяется смазка МС 1510. Периодичность замены смазки увеличена с 80 000 до 240 000 км».



МС 1600 УНИВЕРСАЛЬНАЯ СМАЗКА ДЛЯ СУППОРТОВ



Смазка МС 1600 - это поистине уникальный продукт. Это смазка, применение которой помогает сократить тормозной путь при экстренном торможении, и, тем самым, защитить вас и уберечь от лишних затрат на ремонт автомобиля. Ее инновационность состоит в том, что она подходит абсолютно для всех деталей суппорта, чем она и заслужила любовь автомехаников, в том числе и на станциях официальных дилеров.

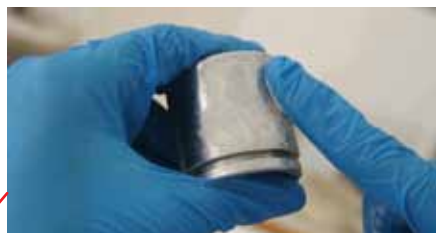
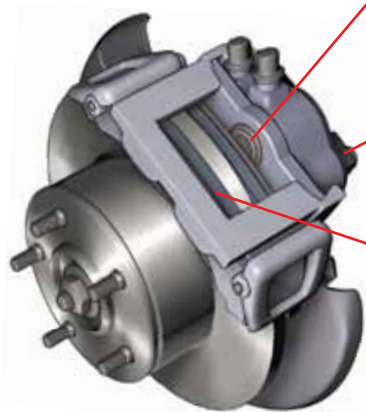
ТУ 0254-035-45540231-2012

ПРЕИМУЩЕСТВА:

- Подходит для ВСЕХ деталей тормозной системы.
- Снижает скрип тормозов.
- Не вымывается водой и дорожными реагентами.
- Препятствует неравномерному износу колодок.

ИНСТРУКЦИЯ ПО ПРИМЕНЕНИЮ

Перед применением необходимо хорошо очистить детали суппорта!



Нанесите смазку на поверхность поршня. Это облегчит ему ход и сделает работу тормозов более предсказуемой и прозрачной.



Нанесите смазку на направляющие суппорта толщиной ~0,1мм. Это не даст им закинуть и обеспечит равномерное распределение усилий.



Нанесите смазку на нерабочую сторону колодки, это снизит скрип при торможении. Обработайте торцы колодок, это облегчит разборку суппорта.

Смазка для суппортов МС 1600 прошла испытания и получила техническое заключение Центрального Научно-исследовательского Автомобильного и Автомоторного Института «НАМИ».

1 ТЕСТ:

ВОЗДЕЙСТВИЕ СМАЗОК ДЛЯ СУППОРТОВ НА РЕЗИНОВЫЕ ПЫЛЬНИКИ

Очень важно, чтобы смазка не влияла на резиновые манжеты и пыльники. Для наглядности мы провели сравнительный тест смазок для суппортов от нескольких производителей.

Пыльники Ivesco обработали смазками для суппортов от разных производителей. Тест длился месяц. Через месяц изучили влияние смазок на материал пыльника.

РЕЗУЛЬТАТЫ ПОЛУЧИЛИСЬ СЛЕДУЮЩИЕ:

Использование медной смазки (4) и синтетической (5) привело к потере 28% массы и полному отверждению пыльников.

Применение литиевой графитной смазки (3) и синтетической (2) привело к набуханию пыльников и увеличению массы на 120% и 81%, соответственно.



При использовании смазки MC 1600 (1) пыльник не изменил массу и объем, сохранив свои защитные свойства.

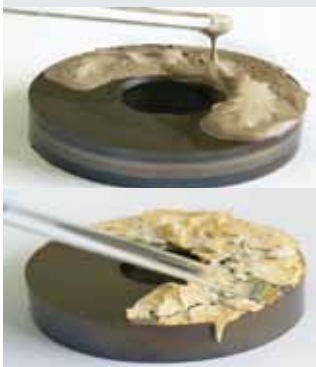
2 ТЕСТ:

ТЕМПЕРАТУРНЫЙ ТЕСТ СМАЗКИ ДЛЯ СУППОРТОВ

Смазка MC 1600 сохраняет пластичность при высоких и низких температурах и не влияет на пыльники, что обеспечивает исправную работу тормозной системы и отзывчивость педали тормоза.

Смазки выдерживали при температуре +250°C в течение 1 часа.

Смазки выдерживали при температуре -40 °C в течение 1 часа.



MC 1600 сохранила пластичность и работоспособность.

Немецкая керамическая паста высохла и осыпалась.



MC 1600 сохранила пластичность и работоспособность.

Немецкая керамическая паста застыла и утратила пластичность.



Без смазки



MC 1600



Независимые тесты показали, что применение смазки MC 1600 сокращает тормозной путь на 7% (при скорости 60 км/ч).



МС 1620

СМАЗКА ПРОТИВОСКРИПНАЯ

Смазка обеспечивает подвижность деталей суппорта, увеличивает эффективность и безопасность торможения.

КЛАССИФИКАЦИЯ ПО DIN 51502/ DIN 51825 KF 3/4 U-20
ТУ 0254-035-45540231-2012

ПРЕИМУЩЕСТВА:

- Компоненты смазки препятствуют возникновению скрипа, заклиниванию и неравномерному износу колодок и диска.



МС 1630

СМАЗКА для НАПРАВЛЯЮЩИХ СУППОРТА

Отлично подходит для смазывания направляющих суппорта, в том числе с резиновыми втулками. Температурные и вязкостные характеристики позволяют смазке работать в экстремальных условиях – от -50°C до +250°C.

КЛАССИФИКАЦИЯ ПО DIN 51502/ DIN 51825 MF SI 0/1 S-50
ТУ 0254-035-45540231-2012

ПРЕИМУЩЕСТВА:

- Защищает от залипания, закоксовывания и присыхания направляющих, обеспечивая равномерный износ колодок и безопасное торможение.
- Специальная формула не оказывает воздействия на резиновые втулки направляющих, продлевая срок их службы.



MC 1400 NORD

МОРОЗОСТОЙКАЯ СМАЗКА



Если Вы механик ГОКа или угольного разреза, эта смазка для вас. Сколько раз в жизни вы видели БелАЗ, залитый подтеками смазки из ЦСС, который зимой загнали в теплый ангар на техническое обслуживание или ремонт. Отныне этот кошмар в прошлом. Разработчики ВМПАВТО создали продукт, предназначенный для централизованных систем смазки с рабочей температурой прокачиваемости от -53 °С до +120 °С. 1/2 класса по NLGI. Смазка MC 1400 NORD имеет допуск LINCOLN.

КЛАССИФИКАЦИЯ ПО DIN 51502/ DIN 51825 KPFHC 1/2 K-60, NLGI 1/2
ТУ 0254-028-45540231-2007

ПРЕИМУЩЕСТВА:

- Благодаря классу консистенции по NLGI 1/2, смазка не вытекает из централизованной системы смазывания даже при высоких температурах.

ПРОМЫШЛЕННОЕ ВНЕДРЕНИЕ:

РУПП «Гранит», ООО «Подшипник-Сервис ДВ», ЧУП «ВИПРА»,
ООО «ЛинкОр-Скф», НПО «ТАТЭЛЕКТРОМАШ», ООО «ПТК».



отличная
прокачиваемость
до **-53°C**

Смазка MC 1400 nord прошла успешные испытания на централизованных системах смазывания в компании «Groeneveld»



Смазка MC 1400 NORD получила допуск немецкой компании Lincoln GmbH - мирового лидера на рынке централизованных систем смазывания





ШРУС MC X5

МЕТАЛЛОПЛАКИРУЮЩАЯ СМАЗКА
ДЛЯ ШРУСОВ
(НА ЛИТИЕВОЙ ОСНОВЕ)



ШРУС MC X5 - это разработка 2013 года. Смазка содержит металлоплакирующий комплекс X5 и пакет присадок для эффективной работы в условиях запыленности и обводненности шариковых ШРУСов.

КЛАССИФИКАЦИЯ ПО DIN 51502/ DIN 51825 KPF 2/3 N-40
ТУ 0254-011-45540231-2004

ПРЕИМУЩЕСТВА:

- Смазка ШРУС MC X5 обладает удивительной устойчивостью к вымыванию, что позволяет ей работать даже при поврежденном пыльнике*.
- Смазка способна продлить срок службы даже дешевых китайских изделий в 2-4 раза.

*Пыльник – это резиновый кожух, препятствующий попаданию в механизм пыли, грязи и реагентов.

ЗАКАЖИТЕ СМАЗКУ
ДЛЯ РЕМКОМПЛЕКТА
ПОД СВОИМ БРЕНДОМ

С 2009 г ЗАО «БелМаг»
использует смазку ШРУС MC в
ремкомплектах ШРУСов.



ШРУС ТРИПОДНЫЙ

СМАЗКА ДЛЯ ИГОЛЬЧАТЫХ ПОДШИПНИКОВ



ШРУС ТРИПОДНЫЙ - это разработка 2015 года. », создана для обслуживания триподных ШРУСов. Актуальна для европейских, корейских и японских автомобилей, которые пользуются большой популярностью в России.

КЛАССИФИКАЦИЯ ПО DIN 51502/ DIN 51825 KPX 1 P-40
МС51.18.5-1 ТУ 0254-037-45540231-2014

ПРЕИМУЩЕСТВА:

- Мягкая консистенция для равномерного заполнения пространства между игольчатыми подшипниками и всего узла трения.
- Не содержит твердых присадок (графит, дисульфид молибдена, нитрид бора и др.), способных блокировать работу триподного ШРУСа.
- Работоспособна в широком интервале температур: от -40°C до +160°C.
- Устойчива к воздействию воды.
- Рассчитана на весь срок службы ШРУСа.



НЕ СОДЕРЖИТ
ТВЕРДЫХ
ПРИСАДОК

ЗАКАЖИТЕ СМАЗКУ
ДЛЯ РЕМКОМПЛЕКТА
ПОД СВОИМ БРЕНДОМ

ВАЖНО!
Использование в триподных ШРУСах смазки для шариковых ШРУСов катастрофически сокращает срок службы игольчатых подшипников.





НЕ
ВЫМЫВАЕТСЯ
ВОДОЙ

МС 1520 RUBIN

МНОГОЦЕЛЕВАЯ, ВОДОСТОЙКАЯ



Смазка предназначена для систем централизованной подачи в температурном диапазоне: от -15 до +120°C. Рабочий температурный диапазон: от -40°C до +120°C.

КЛАССИФИКАЦИЯ ПО DIN 51 502/ DIN 51825 KP2K-40
ТУ 0254-029-45540231-2008

ПРЕИМУЩЕСТВА:

- Высокое сопротивление износу.
- Прекрасные водоотталкивающие свойства, низкая вымываемость водой из подшипника.

ПРИМЕНЕНИЕ:

Применяется для смазывания нагруженных шаровых опор, роликовых подшипников, подшипников колес, карданных соединений, шасси, и прочих узлов транспортных средств, смазки узлов сельскохозяйственных и промышленных машин и механизмов, работающих во влажных, пыльных и/или засушливых условиях.

Выдерживает большие нагрузки в экстремальных условиях



Устойчива к вымыванию при частых контактах с водой



МС 1610 MAGMA

ВЫСОКОТЕМПЕРАТУРНАЯ СМАЗКА



Предназначена для длительной работы в узлах трения в подшипниках качения и скольжения при температурах от -10 °С до + 200 °С при высоких нагрузках и умеренных скоростях.

КЛАССИФИКАЦИЯ ПО DIN 51502/ DIN 51825 KPF2S-0
ТУ 0254-035-45540231-2012

ПРЕИМУЩЕСТВА:

- Температура каплепадения отсутствует.



ПРИМЕНЕНИЕ:

Применяется в зубчатых колесах, канатах и цепных приводах ротационных обжиговых печей; узлах трения на установках для смешивания битумов; сушилках для текстильных изделий и пищевых продуктов; в подшипниках валов конвейеров бумажной и стекольной промышленности; подшипниках обжиговых тележек заводов по производству кирпича и пенобетона.

Отзыв об использовании смазки МС 1610 в узлах оборудования «Фурманов хлеб» в г.Фурманов «.....стало очевидным, что использование данной смазки дает более высокий положительный эффект по сравнению с ранее применяемыми смазочными материалами....»

В результате, после применения данной смазки исчезли скрипы и шумы, ранее постоянно присутствующие в процессе эксплуатации данного оборудования»

В подшипниках автоклавных тележек кирпичных и пенобетонных производств





SILICOT УНИВЕРСАЛЬНАЯ СМАЗКА



Пластичная термостойкая силиконовая смазка с фторопластом, с высокой проникающей способностью.

ТУ 2257-030-45540231-2009

ПРЕИМУЩЕСТВА:

- Без цвета, без запаха, прозрачна, не испаряется, не токсична.
- Обладает высокой термостойкостью (от - 50 °С до + 230 °С)
- Надежно защищает поверхности от коррозии.

ПРИМЕНЕНИЕ:

Предназначена для смазывания задвижек, механизмов замков, водопроводных кранов, направляющих духовых шкафов, кулеров, тренажеров, медицинского оборудования, швов соединения непрмокаемых тканей, для установки датчиков расхода воды, газа и др.

Ручки смесителя крана



Дверные петли



SILICOT REZIN

СМАЗКА ДЛЯ РЕЗИНОВЫХ
УПЛОТНИТЕЛЕЙ



Силиконовая смазка для резиновых уплотнителей

ТУ 2257-030-45540231-2009

ПРЕИМУЩЕСТВА:

- Содержит в 5 раз больше силикона, чем любые аэрозольные смазки.
- Сохраняет эластичность уплотнителей, защищает их от деформации и пересыхания в теплое время года и от примерзания в холодное (Температурный диапазон применения смазки от -50 °С до +50°С)
- Удобный носик с губкой обеспечивает экономичное и равномерное нанесение.

ПРИМЕНЕНИЕ:

Предназначена для смазывания резиновых уплотнителей: дверей автомобиля, ПВХ-окон и дверей, манжет стиральных машин, холодильников, спортивного инвентаря (для дайвинга).



5 ЗАМЕНЯЕТ
ФЛАКОНОВ
АЭРОЗОЛЬНЫХ
СМАЗОК

Резиновые уплотнители
дверей автомобиля

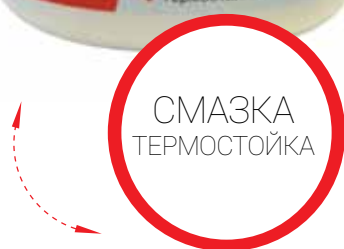


Резиновые уплотнители
ПВХ-окон и дверей



СИЛИКОНОВАЯ СМАЗКА

С ФТОРОПЛАСТОМ



Пластичная термостойкая силиконовая смазка с фторопластом с повышенной адгезией.

ТУ 2257-010-45540231-2003

ПРЕИМУЩЕСТВА:

- Защищает узлы от воды, грязи, соли.
- Смазка не токсична, прозрачна, не пачкается, не испаряется.
- Обладает высокой термостойкостью (от -50 °С до 230 °С)

ПРИМЕНЕНИЕ:

Предназначена для нанесения на металлические поверхности, резину, дерево, пластик для улучшения антифрикционных характеристик и придания водоотталкивающих защитно-консервационных свойств, а также для применения в легконагруженных узлах трения.

Пищевое оборудование



Оборудование для производства обуви



FORPLAST

СМАЗКА ДЛЯ МОНТАЖА
ПЛАСТИКОВЫХ ТРУБ



Предназначена для профессионального и индивидуального использования.

ТУ 2257-010-45540231-2003

ПРЕИМУЩЕСТВА:

- Сохраняет эластичность резиновых уплотнителей.
- Облегчает монтаж пластиковых труб для дренажа и канализации.
- Гарантированная морозостойкость до -30 °С.

ПРИМЕНЕНИЕ:

Применяется для всех видов пластиковых труб.
Перед сборкой узла равномерно нанести небольшое количество смазки на гладкий конец трубы или фасонной части.



СМАЗКА
МОРЗОСТОЙКАЯ

Пластиковые трубы для
канализации

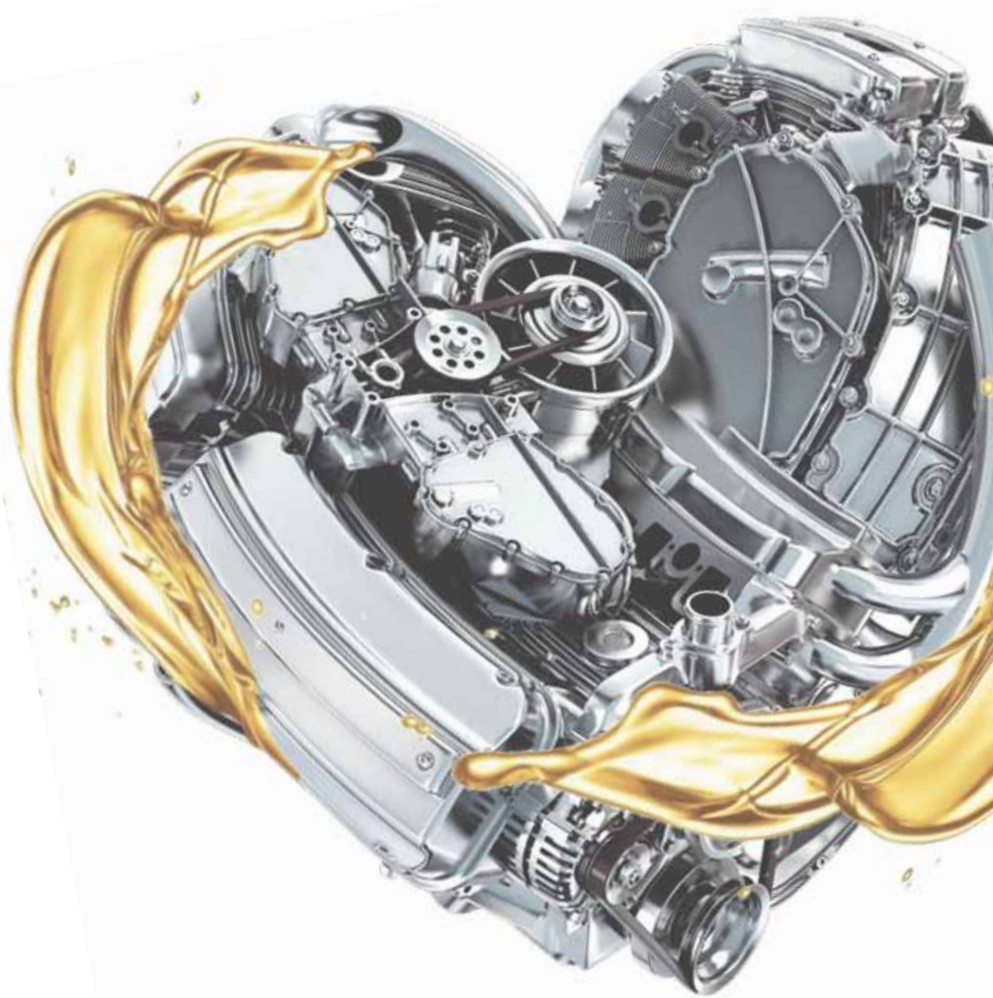


Пластиковые трубы для
вентиляции



і **MAGNET** **P14**

ПЕРВЫЙ В МИРЕ
НТНС-СТАБИЛИЗАТОР
МОТОРНОГО МАСЛА



Сопоставим с чип-тюнингом, цель которого — увеличение мощности и снижение расхода топлива

НОВЫЙ КЛАСС ДОБАВОК В МОТОРНЫЕ МАСЛА

HTHS-СТАБИЛИЗАТОР iMAGNET P14 –
МАКСИМАЛЬНАЯ ЗАЩИТА СОВРЕМЕННЫХ
ДВИГАТЕЛЕЙ.



iMagnet P14 имеет не только российскую, но и мировую новизну. Это новая эра в мире присадок в моторные масла. Введение всего 5% позволяет восстановить штатные характеристики современных масел, а значит защитить двигатель на весь межсервисный интервал.

Особую актуальность iMagnet P14 имеет в совокупности с применением энергосберегающих масел – нынешнего тренда в автопромышленности. Такие масла повышают экологичность работы двигателя, экономя топливо за счет сниженной вязкости и, следовательно, меньших потерь на трение. Экологичность масла определяется параметром 21-го века – HTHS-вязкостью.

{ HTHS-viscosity – high temperature high shear viscosity – вязкость при высокой температуре и высокой скорости сдвига. }

Чем ниже HTHS, тем ниже трение-сопротивление, а значит выше энергосбережение. Но у таких масел есть явные недостатки: они не имеют «запаса прочности». Учитывая то, что современные условия жизни мотора поистине экстремальные – ежедневное стояние в пробках, частые поездки на короткие расстояния, бензин неизвестного качества, то в таких условиях энергосберегающее моторное масло, обеспечивающее жизнь мотору «стареет» практически мгновенно – через 3 000 км пробега. В первую очередь, падает и без того не высокое значение HTHS-вязкости. При этом, масляная пленка на поверхностях деталей рвется, как лист бумаги, оставляя «обнаженный» металл, подверженный сухому трению, а значит катастрофическому износу. Предотвратить это, можно путем стабилизации HTHS-вязкости с помощью iMagnet P14. На практике это будет означать защиту двигателя на всем межсервисном интервале.

УНИКАЛЬНОСТЬ:

- iMagnet P14 не содержит никаких частиц, он способен подарить маслу автомобиля вторую жизнь в условиях некачественного топлива и в тех случаях, когда производитель экономит на пакете присадок
- Компоненты P14 оптимизирует толщину пленки масла и работают как умные масламагниты.



масло



компоненты
P14

Частицы износа
в моторном масле —
верный признак потери
HTHS-вязкости!



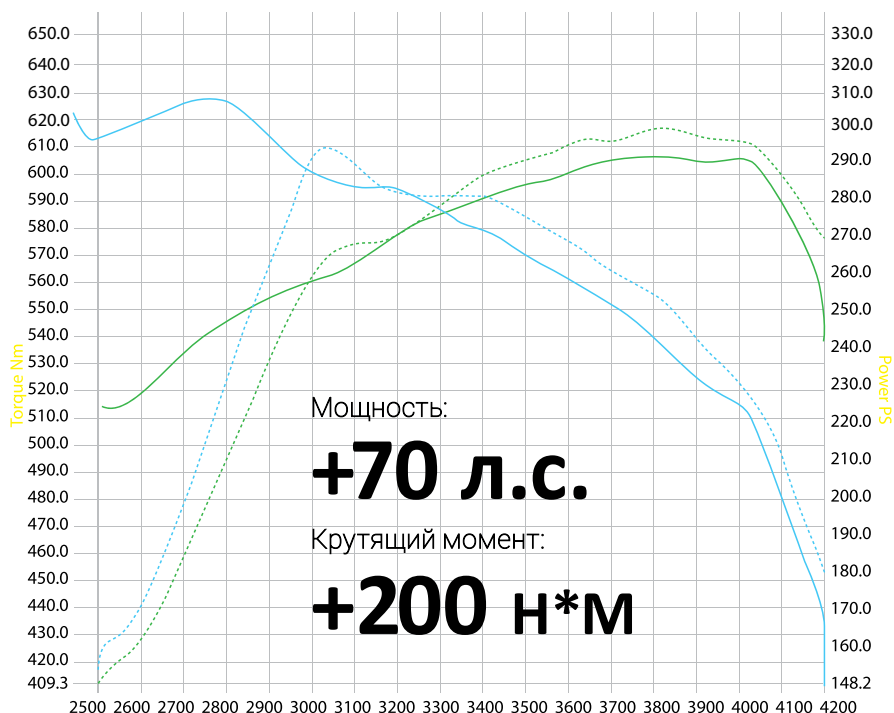
Сдвиг тонких пленок масла в микронных зазорах современных моторов происходит на третьей космической скорости. Вот почему важно, чтоб HTHS-параметр поддерживался в строго определенном диапазоне.

При уменьшении значения HTHS ниже нормы в масле может появляться металлическая стружка — следы износа мотора.

При превышении нормы HTHS, резко возрастают затраты на преодоление трения.

Например, HTHS-вязкость масла Castrol EDGE Titanium A5 5W30 на автомобиле Range Rover Sport 3L турбо дизель снизилась ниже необходимого уже через 3000 км, масло потеряло свои защитные свойства. Вероятно, это и явилось причиной появления металлических частиц в масле.

По своей эффективности
воздействия на двигатель
продукт сопоставим
с ЧИП — тюнингом
автомобиля:
+70 лошадиных сил
+200 Ньютонов * метр



Испытания, проведенные на DYNO стенде, показали, что к автомобилю вернулась его заявленная паспортная мощность и крутящий момент в диапазоне низких и средних оборотов после заливки iMagnet P14.

Дополнительным эффектом iMagnet P14 является снижение расхода топлива. Для Range Rover Sport средний расход топлива составил:

до **7,2 л** на 100 км
после iMAGNET P14 **5,4 л** на 100 км

ПОКАЗАНИЯ К ПРИМЕНЕНИЮ

Используете энергосберегающие масла 5W-30; 0W-20?

Дизельное топливо?

Тогда iMagnet P14 — реальная альтернатива замене масла через 3-5 тысяч километров

А

ПОДДЕРЖАНИЕ НТНС-ВЯЗКОСТИ

- Профилактика снижения НТНС-вязкости масла.
- Пробки и поездки на короткие расстояния.
- Неизвестное качество топлива и масла.

В

ВОССТАНОВЛЕНИЕ НТНС-ВЯЗКОСТИ

- Потеря мощности на низких и средних оборотах.
- Угар масла после небольшого пробега.
- Повышение шумности работы двигателя.

Предлагаем вашему вниманию результаты исследований свойств масел на примере автомобиля Range Rover Sport (2013 г.в., турбодизель, 3 л.)

www.smazka.ru



RESURS®

БОЛЕЕ 10 ЛЕТ НА МИРОВОМ РЫНКЕ!

с 2001 года выбрали

11 683 093

автовладельцев

в 26 странах мира



Международный конкурс изобретений Lépine Париж 2006
Бронзовая медаль в номинации «Энергоресурсосбережение».

РЕМЕТАЛЛИЗАНТ РЕСУРС – ВОЗМОЖНО, ЛУЧШАЯ ЗАЩИТА В МИРЕ



Resurs – это новое поколение смазочных композиций, созданных с применением нанотехнологий.

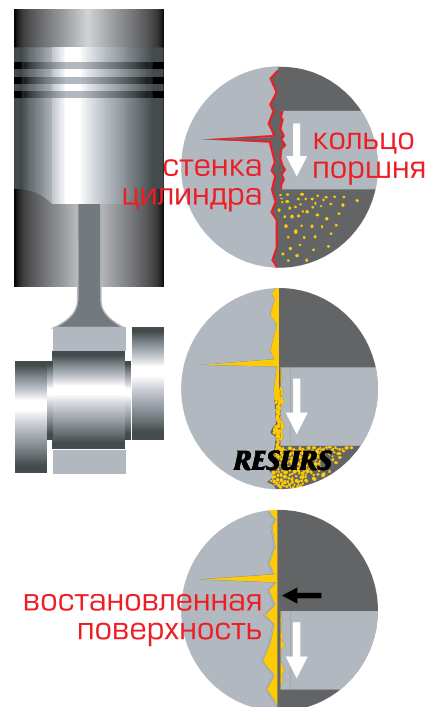
Предназначен для защиты, восстановления и увеличения мощности двигателей внутреннего сгорания и снижения шума коробок передач.

RESURS состоит из наночастиц сплава меди, олова и серебра, заливается в масляную систему. Под действием высокой температуры и давления RESURS заполняет микро-повреждения, восстанавливая металлические поверхности, образует пористую структуру, которая, как губка, удерживает масло в зоне трения, препятствуя дальнейшему износу.

Технология RESURS входит в сотню лучших изобретений России, отмечена наградами престижных международных конкурсов.

УНИКАЛЬНОСТЬ:

- Увеличивает КПД мотора за счет удержания масла в зоне трения



Ралли-рейд «Шелковый путь 2011». Перед командой «КАМАЗ Мастер» стоит непростая задача - для допуска к соревнованиям выполнить жесткие условия по снижению уровня шума трансмиссии. Решение найдено: использовать в агрегатах RESURS-T. Уровень шума снизился на 2 дБ. Допуск получен, трасса успешно преодолена, команда «КАМАЗ-Мастер» заняла 2 и 3 места.



RESURS – ВОССТАНОВЛЕНИЕ!

Если диагностика состояния дымящего двигателя Вашего катера Tiara 31 Open 2000 года выпуска с дизельным двигателем volvo, 220 hpх2 выявила необходимость проведения ремонта двигателя за 3 000 евро, что Вы выберете: ремонт или ... Владелец катера выбрал RESURS. 350 грамм RESURS DIESEL.



ДО



СПУСТЯ 30
МИНУТ

RESURS – МОЩНОСТЬ!

+10 ЛОШАДИНЫХ СИЛ
-1,63 СЕК. НА КРУГ

Автомобильные гонки. Момент наивысшей концентрации интеллекта и скорости. Resurs увеличил скорость спортивной Хонды с 240 км до 261 км/ч



RESURS ДЛЯ ЛЕГКОВЫХ АВТОМОБИЛЕЙ

RESURS UNIVERSAL



Для бензиновых, дизельных и работающих на сжиженном газе двигателей.

RESURS DIESEL



Для дизельных двигателей, в том числе с турбонаддувом.

RESURS-T



Для механических трансмиссий, для всех типов масел.

RESURS ДЛЯ ГРУЗОВОГО ТРАНСПОРТА

RESURS 150 г



Для бензиновых двигателей, минеральных и полусинтетических масел.

RESURS DIESEL 350 г



Для дизельных двигателей, в том числе с турбонаддувом.

Промывка RESURS
Адаптивная 350 мл



Предназначена для глубокой очистки масляной системы двигателя. Идеально подходит при переходе с минерального на синтетическое масло и наоборот.

ПРИТИРОЧНЫЕ ПАСТЫ СЕРИИ «КЛАПАН»



НОВОЕ КАЧЕСТВО, НОВЫЙ ЦВЕТ



Поверхность до притирки



Поверхность после притирки

С 2003 года компания «ВМПАВТО» выпустила более 5 000 000 единиц притирочной пасты. Так почему же каждый третий механик выбирает притирочные пасты серии «Клапан»?

Уникальный состав пасты позволяет добиваться 100% герметичности клапана и минимальной вибрации двигателя.

ПРЕИМУЩЕСТВА:

- 100 % герметичность клапанов
- Расход 0,2 г на клапан
- Черновой и чистовой вариант в одном флаконе

Притирочные пасты прошли испытания и успешно используются на станциях техобслуживания в России и СНГ.

Удобный носик дозатор и точечное нанесение обеспечивают экономичный расход пасты. Одного флакона хватает для обработки до 200 клапанов.



«ПРОФЕССИОНАЛЬНАЯ»

Притирочная паста ярко синего цвета, разработана для обработки клапанов бензиновых двигателей и других трущихся поверхностей. Содержит частицы абразива, которые уменьшаясь в размерах, сглаживают границу между грубой и мягкой притиркой.

ПРИМЕНЕНИЕ:

Рекомендуется для крупных станций технического обслуживания и сервисных центров.

- Шероховатость притертой поверхности $Ra = 0,6$ мкм.
- Среднее время обработки – 2 мин.



«КЛАССИЧЕСКАЯ»

Притирочная паста желтого цвета, используется для обработки клапанов бензиновых двигателей и других поверхностей.

ПРИМЕНЕНИЕ:

Рекомендуется для небольших станций и сервисов.

- Шероховатость притертой поверхности $Ra = 0,7$ мкм.
- Среднее время обработки клапана – 3 мин.



«АЛМАЗНАЯ»

Идеальна для деталей с высокой твердостью

Универсальная притирочная паста кирпичного цвета. Рекомендуется к использованию в бензиновых и дизельных двигателях. Содержит абразив, приближенный по твердости к алмазу, что позволяет обрабатывать высокотвердые поверхности.

ПРИМЕНЕНИЕ:

Рекомендуется для крупных станций технического обслуживания и сервисных центров.

- Шероховатость притертой поверхности $Ra = 0,5$ мкм.
- Среднее время обработки клапана дизельного двигателя – 2 мин.



«ФАБО»

Финишная антифрикционная безабразивная обработка, предназначена для доводки и уплотнения трущихся деталей.

ПРИМЕНЕНИЕ:

Используется после применения паст «Классическая», «Профессиональная», «Алмазная».



АЭРОЗОЛЬНЫЕ СМАЗКИ

МС 1700
смазка для стрел
манипуляторов и погрузчиков



НОВИНКА

МС 1710
смазка для клемм аккумулятора



НОВИНКА

SILICOT SPRAY
диэлектрическая смазка



НОВИНКА

Предназначена для смазывания телескопических стрел кранов-манипуляторов, погрузчиков, а также для обработки внешней поверхности канатов, цепей и защиты стальных тросов. Подходит для смазывания цепей снегоходов.

Свойства:

- Диапазон рабочих температур от -10°C до +180°C.
- Снижает трение между поверхностями и предотвращает закаливание стрелы, хорошо удерживается на поверхности и устойчива к атмосферным осадкам.

Предназначена для смазывания клемм аккумулятора и других электрических контактов.

Свойства:

- Диапазон рабочих температур от -10°C до +60°C.
- Создает защитную пленку и предохраняет контакты от коррозии, воздействия пыли, влаги и соли.
- Содержит антикоррозийные присадки и замедляет процесс окисления.

Важно! Наносить на одетую клемму!

Аэрозоль предназначен для защиты системы зажигания от влаги и других загрязнений.

Свойства:

- Работает в диапазоне температур от -50°C до +200°C.
- Обладает высокой проникающей способностью и позволяет повысить надежность работы электрики.
- Аэрозоль нейтрален к пластиковым и резиновым оплеткам проводов; обладает гидрофобными свойствам и защищает от химической коррозии.

SILICOT SPRAY
для резиновых уплотнителей



НОВИНКА

SILICOT SPRAY
для замков и петель



НОВИНКА

SILICOT SPRAY
универсальная смазка



НОВИНКА

Аэрозоль предназначен для быстрого смазывания резиновых уплотнителей.

Свойства:

- Работает в диапазоне температур от -50°C до +200°C.
- Предотвращает примерзания, высыхания и обесцвечивания резины, придаёт ей блеск и защищает от агрессивного воздействия негативных факторов внешней среды.

Аэрозоль предназначен для быстрого смазывания любых типов замков, петель.

Свойства:

- Работает в диапазоне температур от -50°C до +200°C.
- Прекрасно смазывает, защищает от коррозии, при этом не влияет на элементы замка.

Аэрозоль предназначен универсального применения.

Свойства:

- Работает в диапазоне температур от -50°C до +200°C.
- Позволяет эффективно смазывать трущиеся поверхности везде, где это необходимо.
- Защищает металлические элементы от появления коррозии и окислов.

ВЕЛОСИПЕДНЫЕ СМАЗКИ

МС-1900 СМАЗКА-ОЧИСТИТЕЛЬ
для цепей велосипедов

АЭРОЗОЛЬ



НОВИНКА

Предназначена для нанесения на велосипедные цепи и цепи других механизмов, работающих под нагрузкой.

Свойства:

- Очищает, смазывает, защищает от коррозии, предотвращает налипание пыли, песка, грязи.
- Предотвращает скрип и шум.
- Использовать для очищения загрязненной поверхности цепи, а также в качестве смазки.

МС 1910
сухая велосипедная смазка с фторопластом

АЭРОЗОЛЬ



НОВИНКА

Предназначена для нанесения на велосипедные цепи, задние и передние звезды, тросы.

Свойства:

- Увеличивает долговечность работы цепи.
- Защищает от влаги и коррозии.
- Хорошо удерживается на поверхности
- Предотвращает налипание пыли и грязи.

МАСЛО для цепей велосипедов



НОВИНКА

Применяется для смазки цепей, тросов, втулок педалей.

Свойства:

- Отталкивает воду, пыль, грязь.
- Препятствует коррозии, снижает трение и обеспечивает плавную и эффективную работу приводной цепи.
- Обеспечивает точечное нанесение, небольшой расход.

ПЛАСТИЧНАЯ СМАЗКА
для велосипедных подшипников



НОВИНКА

Применяется для смазывания подшипников роликовых коньков и всех узлов велосипеда: передней и задней втулки, рулевой чашки, каретки, подшипников педалей, всех резьбовых соединений, тросов.

Свойства:

- Работает в диапазоне температур от -40°C до +180°C.
- Прекрасно смазывает, защищает от коррозии, хорошо удерживается на поверхности, водостойкая.

ЧИСТИ С УЛЫБКОЙ!



Компания «РМ» была основана в 1996 году. С тех пор многое в нашей жизни изменилось, но «Чистик» был и остается одним из самых узнаваемых брендов на рынке чистящих средств для рук среди автомобилистов. Мы не прячем уникальные преимущества за умными словами, вы можете их почувствовать сами, просто очистите испачканные руки (грязь, жир, масла, смазки) любым средством «Чистик». Мягкий скраб очистит поры от загрязнений, а специальные добавки смягчат кожу рук. «Чистик» предназначен для частого использования!

Капралова Людмила Михайловна

Кандидат технических наук
Руководитель лаборатории

ОЧИЩАЮЩИЕ И
ЗАЩИТНЫЕ СРЕДСТВА
ОТ КОМПАНИИ «РМ»



ЭКО ПРОДУКТЫ ДЛЯ ОЧИСТКИ РУК

ЧИСТИК «EXTREME»



Для сильных загрязнений

- Очищает от устойчивых трудносмываемых загрязнений
- Содержит скраб

ЧИСТИК «PROFI»



Для частого использования

- Чистит и смягчает кожу рук
- Содержит мягкий скраб
- Гипоаллергенный

ЧИСТИК «ХВОЙНЫЙ»



Экологически чистый продукт

- Содержит натуральный скраб
- Придает свежесть коже рук
- Удаляет устойчивые загрязнения и запахи

ЧИСТИК КРЕМ ЗАЩИТНЫЙ «ГИДРОФИЛЬНЫЙ»



Защищает от проникновения: масел, смазок, жиров, пыли

- Не позволяет вредным веществам проникать через поры кожи
- Значительно облегчает смывание
- Уменьшает расход моющего средства до 5 раз

ПРИМЕНЕНИЕ:

Нанести тонким слоем.
Подсушить руки 1-2 мин.
После работы смыть водой
ГОСТ Р 52343-2005

ЧИСТИК КРЕМ ЗАЩИТНЫЙ «ГИДРОФОБНЫЙ»



Защищает от воды и водных растворов

- Не позволяет вредным веществам проникать через поры кожи
- Сохраняет чувствительность пальцев рук

ПРИМЕНЕНИЕ:

Нанести тонким слоем,
Подсушить руки 1-2 мин. После работы смыть теплой водой с мылом.
ГОСТ Р 52343-2005

ЧИСТИК КРЕМ «РЕГЕНЕРИРУЮЩИЙ»



Восстанавливает, смягчает и питает

- Эффективно устраняет сухость и шелушение кожи
- Легко впитывается
- Не оставляет следов жирности

ПРИМЕНЕНИЕ:

После окончания работ нанести на чисто вымытые сухие руки.
ГОСТ Р 52343-2005

СРЕДСТВА ДЛЯ УХОДА ЗА АВТОМОБИЛЕМ

WAXis «ТЕФЛОН»

Быстрая сушка



Способствует быстрому скатыванию капель воды и высыханию поверхности автомобиля после мойки.

- Быстрая сушка
- Долгий блеск
- Защита кузова

WAXis «ЧЕРНИТЕЛЬ ШИН»



- Быстро восстанавливает черный цвет, создает мокрый блеск и яркость поверхности
- Силикон в составе чернителя предохраняет шины от растрескивания.
- Надолго защищает от брызг и пыли.

WAXis

«РЕСТАВРАТОР - ОЧИСТИТЕЛЬ»
КОЖИ



НОВИНКА

Эффективно очищает, восстанавливает и обновляет внешний вид, предохраняет от старения, выгорания и растрескивания.

- Смягчает и подчеркивает оригинальный цвет кожи
- Не оставляет жирных следов

WAXis

«РЕСТАВРАТОР - ОЧИСТИТЕЛЬ»
пластиковых поверхностей



НОВИНКА

- Оживляет и подчеркивает оригинальный цвет с матовым эффектом
- Образует шелковистое антистатическое покрытие, препятствующее оседанию пыли
- Не оставляет жирного блеска и следов на поверхности

СРЕДСТВА ДЛЯ УХОДА ЗА АВТОМОБИЛЕМ

WAXis аэрозоль

«ЧЕРНИТЕЛЬ ШИН»



НОВИНКА

- Быстро восстанавливает черный цвет, создавая эффект мокрого блеска.
- Благодаря аэрозольному распылению, образует тонкий равномерный слой, который не требует растирания.
- Защищает шины от налипания пыли и брызг.

WAXis «ЧЕРНИТЕЛЬ ШИН»

концентрат



НОВИНКА

Гелевый концентрат для профессиональной обработки шин.

- Восстанавливает и придает глубокий черный цвет, предохраняя от растрескивания.
- 100 % защита от пыли
- Экономичный расход

ЧИСТИК

«АВТОШАМПУНЬ – ПОЛИРОЛЬ»



Уникальная беспенная технология

Первый автошампунь с содержанием полироли 35 %.

- Очищает
- Защищает
- Придает блеск

ЧИСТИК

«АВТОШАМПУНЬ АНТИСТАТИК»



Антистатик

- Очищает
- Защищает от пыли до 7 дней
- Обладает пылеотталкивающими свойствами

ТЕХНИЧЕСКИЕ ХАРАКТЕРИСТИКИ

МАРКА ПЛАСТИЧНОЙ СМАЗКИ /

НАИМЕНОВАНИЕ ПОКАЗАТЕЛЯ	МС 1000	МС 1510 BLUE	ШРУС Х5 МС	МС 1520 RUBIN	МС 1400 NORD	МС 1410
Класс консистенции по NLGI	3	2/3	2/3	2	1/2	1/2
Цвет	ЧЕРНЫЙ	СИНИЙ	ЧЕРНЫЙ	КРАСНЫЙ	ЧЕРНЫЙ	ЧЕРНЫЙ
Группа базовых масел по API	I			I + IV		
Вязкость базового масла при 40°C, сСт (типичные значения)	60 - 80				20 - 25	30 - 35
Тип загустителя	ЛИТИЕВОЕ МЫЛО	ЛИТИЕВОЕ КОМПЛЕКСНОЕ МЫЛО	ЛИТИЕВОЕ МЫЛО	ЛИТИЕВО- КАЛЬЦЕВОЕ МЫЛО	ЛИТИЕВОЕ МЫЛО	
Рабочий температурный диапазон (температура узла трения),°C	-40...+120	-40...+180	-40...+120	-40...+120	-60...+120	-50...+120
Температура каплепадения,°C, не ниже (ГОСТ 6793)	195	350	195	175	190	190
Смазывающие свойства при (20±5)°C на четырехшариковой машине трения (ГОСТ 9490) :						
- нагрузка сваривания, Н, не менее;	2 764	2 933	3 920	2450	2609	2325
- критическая нагрузка, Н, не менее;	872	922	980	1100	784	824
- диаметр пятна износа при нагрузке 392 Н и продолжительности испытаний 1 ч, мм, не более	0,70	0,60	0,75	0,55	0,60	0,60
Коллоидная стабильность %, не более (ГОСТ 7142)	12	13	12	13	20	15
Коррозионное воздействие на металлы (ГОСТ 9.080)						
Тест на вымываемость водой из подшипника при +79 °C, %, не более (ASTM D1264)	6,0	4,0	7,0	1,5		
Тест на смываемость струей воды с пластины при 38°C, %, не более (ASTM D4049)	7,0		4,0	7,0	—	
Низкотемпературный момент вращения ступичного подшипника при -40°C, Н*м, не более (ASTM D4693)	7,0		4,0	7,0	2,0	

ПЛАСТИЧНЫХ СМАЗОК

ЗНАЧЕНИЕ ПОКАЗАТЕЛЯ

МС 1610 MAGMA	МС 1600	СИЛИКОНОВАЯ СМАЗКА	СМАЗКА ДЛЯ ТРИПОДНЫХ ШРУСОВ	МС 5115-2	МС ECO EP2 (МС 41.81.3-2)	МС 4115			
2	1/2	1/3	1	2	2	2	1	0	00/000
ЧЕРНЫЙ	БЕЖЕВЫЙ	БЕЛЫЙ	ЖЕЛТЫЙ	СИНИЙ	ОТ ЖЕЛТОГО ДО СВЕТЛО-КОРИЧНЕВОГО				
I	V		I+V	I	I+V	I			
220 - 250	150 - 170		140 - 180	170 - 190	60 - 80	170 - 190			
МОДИФИЦИРОВАН- НЫЙ МИНЕРАЛЬНЫЙ ЗАГУСТИТЕЛЬ		СИНТЕТ. КАУЧУК, МОДИФИЦ. МИНЕР. ЗАГУСТИТЕЛЬ	ЛИТИЕВОЕ КОМПЛЕКСНОЕ МЫЛО	ЛИТИЕВОЕ МЫЛО					
-10...+200	-50...+1000	-50...+230	-40...+160	-40...+180	-20...+120	-40...+120			
более 370	310	230	280		195	195	180	170	160
2930	—	—	2607	2930	2607	2930			
1166	—	—	1235	921	1166	921			
0,80	—	—	0,50	0,65	0,50	0,65			
5,0	8,0	—	20	12		12	15	25	—

ВЫДЕРЖИВАЕТ

—			5,0		7,0	—				
5,0		1,5	10,0	6,0	4,0	10,0	—			
20	—			9,0	—	9,0	—			

КОНТРАКТНОЕ ПРОИЗВОДСТВО

Научно-производственная компания ВМПАВТО предлагает вам производство продукции под вашим брендом.

Мы не первый год занимаемся контрактным производством и готовы удовлетворить любые ваши потребности.

Производственные мощности компании позволяют изготовить и в удобные сроки доставить продукцию в упаковке с индивидуальным дизайном.

Вес и форма выпуска - по Вашему желанию: стик-пакет, тубы, банки, картриджи, евроведра и т.д. Мы не ограничиваем Вас и готовы рассмотреть любые Ваши идеи!

С нами сотрудничают компании как отечественные, так и зарубежные:
НПО БелМаг, LSA Group,
РК TOP, ООО «КУРС АВТО»,
Микадо, Балткам, Синекон,
VBP, Zollex, Dafmi и др.



ПРОИЗВЕДЕМ
ПОД ВАШИМ
БРЕНДОМ

ООО «ВМПАВТО»,
198099, Россия, Санкт-Петербург,
ул. Промышленная, д. 40 а,
тел.: (812) 601-05-50, факс: 601-05-59,
отдел продаж: (812) 601-05-56,
факс: 601-05-57
[www. smazka.ru](http://www.smazka.ru)